

MONTINGHOME

KATALOG 2020

Ostvari san za 31 dan.

www.montinghome.rs

6

8

10

12

14

16

18

20

22

24

26

28

31

SERTIFIKATI

Monting Home primenjuje najnovije standarde u procesu proizvodnje montažnih kuća i poseduje sve neophodne Nemačke sertifikate.

ISO 9001:2015 POLITIKA KVALITETA

Predstavlja obezbeđenje da će proizvod koji isporučimo i usluga koju pružimo ispunjavati iskazane i realne zahteve korisnika kao i zahteve važećih zakona i propisa.

ISO 14001:2015 POLITIKA ZAŠTITE ŽIVOTNE SREDINE

Opređeljeni smo za neprekidno unapređenje sistema upravljanja zaštitom životne sredine u skladu sa zahtevima standarda u procesima projektovanja, proizvodnje i montaže prefabrikovanih montažnih kuća. Delujemo na sprečavanju i eliminisanju zagađivanja životne sredine.

ISO 45001:2018 POLITIKA BEZBEDNOSTI I ZDRAVLJA NA RADU

Posebnu pažnju posvećujemo zaštiti zdravlja i bezbednosti na radu. Sistem obuhvata sve zaposlene i sva eksterna lica koja su uključena u procese **Monting Home d.o.o.** i koja su prisutna na njegovim lokacijama. Ponosni smo na **nulti nivo** povreda na radu, i izgubljenog vremena zbog povreda na radu.

GARANCIJA

Garantujemo realizaciju Vaše ideje u roku od 31 dan.
Dozvolite nam da višegodišnje iskustvo i savremeni evropski standard primenimo na domaćem tržištu.

Posređujemo i obavljamo sve administrativne poslove do upotrebne dozvole:

PROJEKTOVANJE

Izaberite montažnu kuću iz našeg kataloga modela, ili isprojektujte sopstveni model.
Mi ćemo vašu ideju ostvariti za 31 dan.
Iako smo u višegodišnjem radu izgradili veliki broj montažnih objekata, svakom novom objektu pristupamo pažljivo i radoznalo - kao da je prvi.

PRIBAVLJANJE POTREBNE DOKUMENTACIJE

Ubrzavamo proces.
Omogućavamo da svu papirologiju obavite na jednom mestu.
Građevinska i upotrebna dozvola, posredovanje u uknjižbi.

POMOĆ PRI KREDITIRANJU

Posređujemo u postupku dobijanja kredita, kod svih banaka, na teritoriji Republike Srbije.

MONTAŽNI OBJEKTI SVIH VELIČINA

Montažni sistem gradnje nema ograničenja kada je reč o veličini objekta. Osmislite jedinstvenu kreaciju, ili zajedno sa našim stručnjacima personalizujte tipski model kuće iz našeg kataloga.

MONTAŽNI OBJEKTI SVIH NAMENA

Najčešća asocijacija za montažni objekat je montažna kuća. Mi nudimo primenu montažnog sistema gradnje za objekte najrazličitijih namena.

SA ILI BEZ ZAVRŠNIH RADOVA

Nivo izrade je Vaš izbor.
Opreделите se za sivu fazu ili ključ u ruke.

SISTEMI GRADNJE

Montažni objekti u osnovi zidova imaju nosivu drvenu konstrukciju sa ispunom od mineralne vune i parnom branom. Obostrano zatvorenu sa pločastim OSB oblogama preko kojih se sa spoljne strane radi termo fasada a sa unutrašnje strane još jedna gips pločasta obloga. Sve to osigurava bolju zvučnu i toplotnu izolaciju. Širina drvene konstrukcije, mineralne vune i vrste pločaste obloge zavise u odabiru sistema gradnje. Više toplotne izolacije osigurava veću energetska efikasnost i manji koeficijent prolaska toplote.

Proizvodni program firme Monting Home d.o.o. predlaže gradnju sledećih tipova sistema gradnje:

STANDARD

I Konstrukcioni zid

Gips ploča – **9,5 mm**
Pvc folija – **0,2 mm**
OSB ploča – **9 mm**
Ramovska konstrukcija – **80 mm** (mineralna vuna 80 mm)
OSB ploča – **9 mm**

II Izolacioni Sloj

Lepak za stiropor – **4 mm**
Fasadni stiropor – **100 mm**
PVC mrežica – **0,4 mm**
Lepak za siropor – **4 mm**
Završna akrilna fasada – **2 mm**

I + II = 218,1mm

EURO STANDARD

I Konstrukcioni zid

Gips ploča – **12,5 mm**
Wurth folija – **0,2 mm**
OSB ploča – **9 mm**
Ramovska konstrukcija – **120 mm** (mineralna vuna 120mm)
OSB ploča – **9 mm**

II Izolacioni Sloj

Lepak za stiropor – **4 mm**
Fasadni stiropor – **150 mm**
PVC mrežica – **0,4 mm**
Lepak za siropor – **4 mm**
Završna akrilna fasada – **2 mm**

I + II = 311,1mm

MEGA STANDARD

I Instalacioni Zid

Gips ploča – **12,5 mm**
Drveni roštilj za gips – **40 mm**
(mineralna vuna 40 mm)

II Konstrukcioni zid

Wurth folija – **0,2 mm**
OSB ploča – **9 mm**
Ramovska konstrukcija – **140 mm**
(mineralna vuna 140)
OSB ploča – **9 mm**

III Izolacioni Sloj

Lepak za stiropor – **4 mm**
Fasadni stiropor – **100 mm**
PVC mrežica – **0,4 mm**
Lepak za siropor – **4 mm**
Završna akrilna fasada – **0,2 mm**

I + II + III = 319,3mm

SADRŽAJ

HOME 01	6
HOME 02	8
HOME 03	10
HOME 04	12
HOME 05	14
HOME 06	16
HOME 07	18
HOME 08	20
HOME 09	22
HOME 10	24
HOME 11	26
HOME 12	28
REFERENCE	31

Ostvari san za 31 dan.



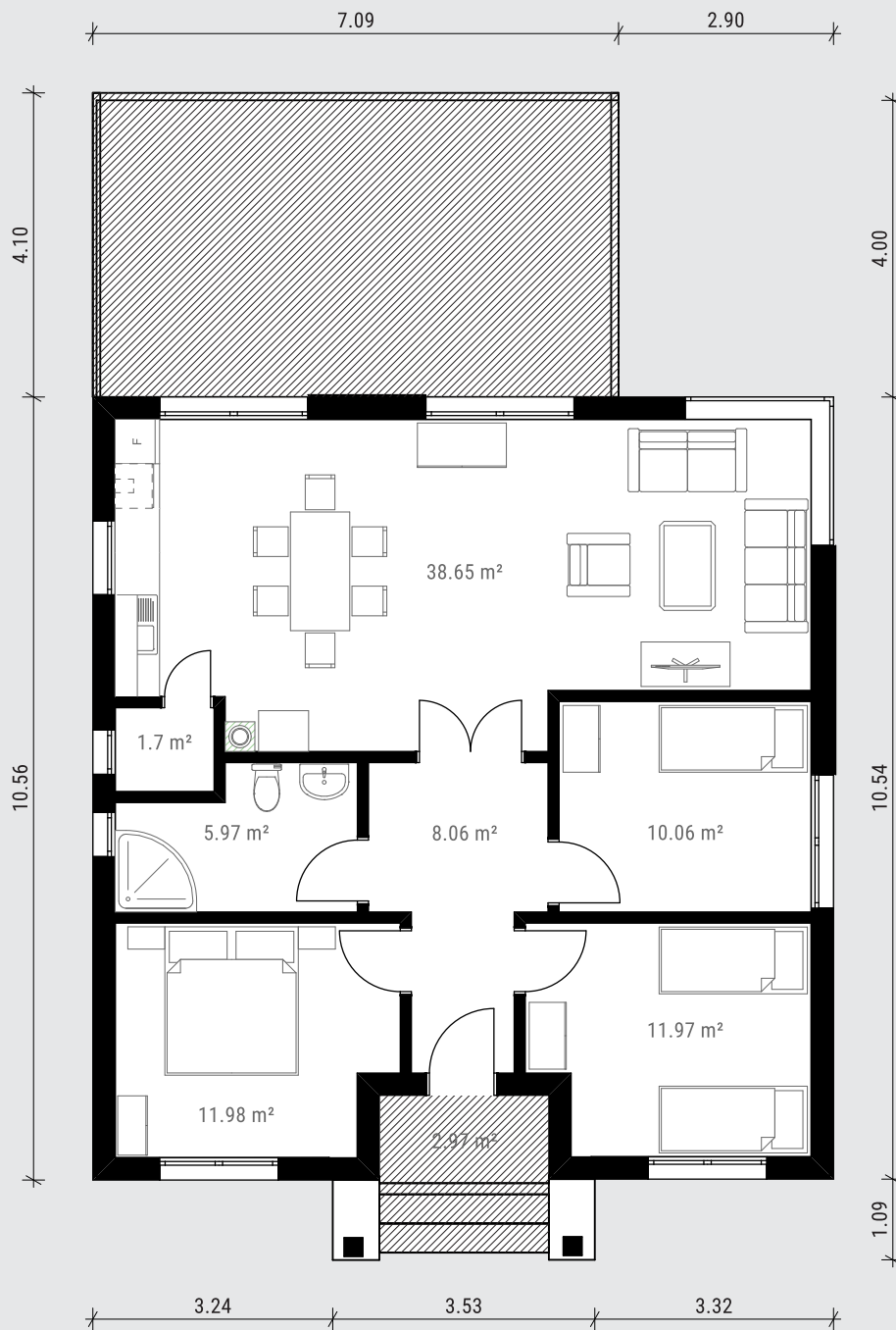
MONTINGHOME

Napomena: Prikazano idejno rešenje se koristi za vizual brenda i nije tipski model kuće.

MONTINGHOME

Napomena: Prikazano idejno rešenje se koristi za vizual brenda i nije tipski model kuće.

HOME 01



Brutto površina	105.00 m ²
Netto površina	96.87 m ²
Broj soba	3
Kupatilo	1
Nagib krova	22°

MONTINGHOME

Napomena: Nacrti su idejnog karaktera i svaka korekcija unutrašnjih zidova kao i spoljnog gabarita je moguća. Prikazani tehnički crtež nije predstavljen u standardnoj razmeri na papiru, već predstavlja segment projekta.

HOME 01

Prizemna montažna kuća površine **105.00 m²**.
Ponuda je u **STANDARD** sistemu izrade u **3** faze gradnje:

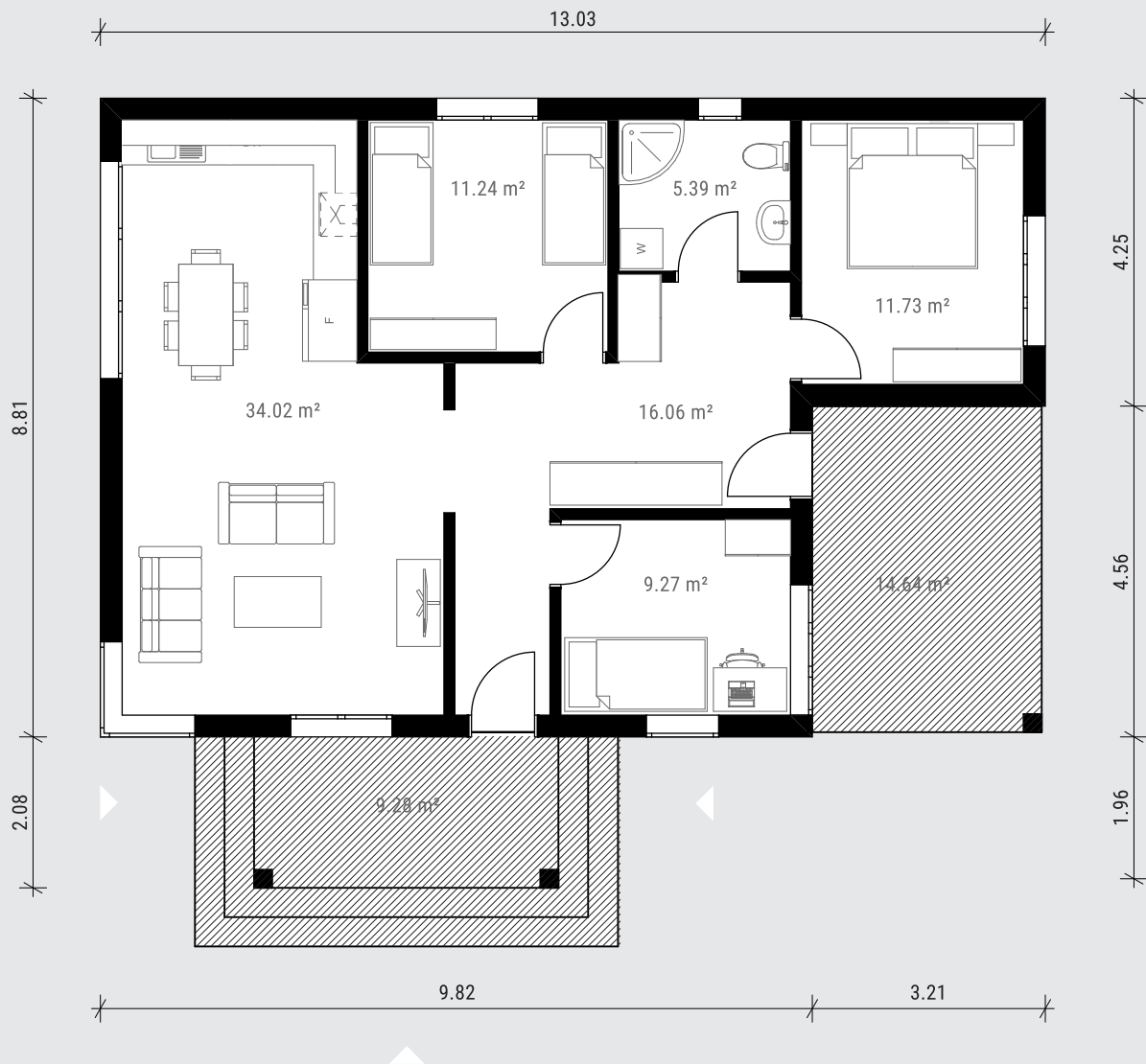
Gruba faza	Siva faza	Ključ u ruke
4 dana	15 dana	40 dana



MONTINGHOME

Napomena: Prikazan je model kuće idejnog karaktera. Moguće su korekcije u zavisnosti od Vašeg isprojektovanog prostora.

HOME 02



Brutto površina	123.50 m ²
Netto površina	113.87 m ²
Broj soba	3
Kupatilo	1
Nagib krova	22°

MONTINGHOME

HOME 02

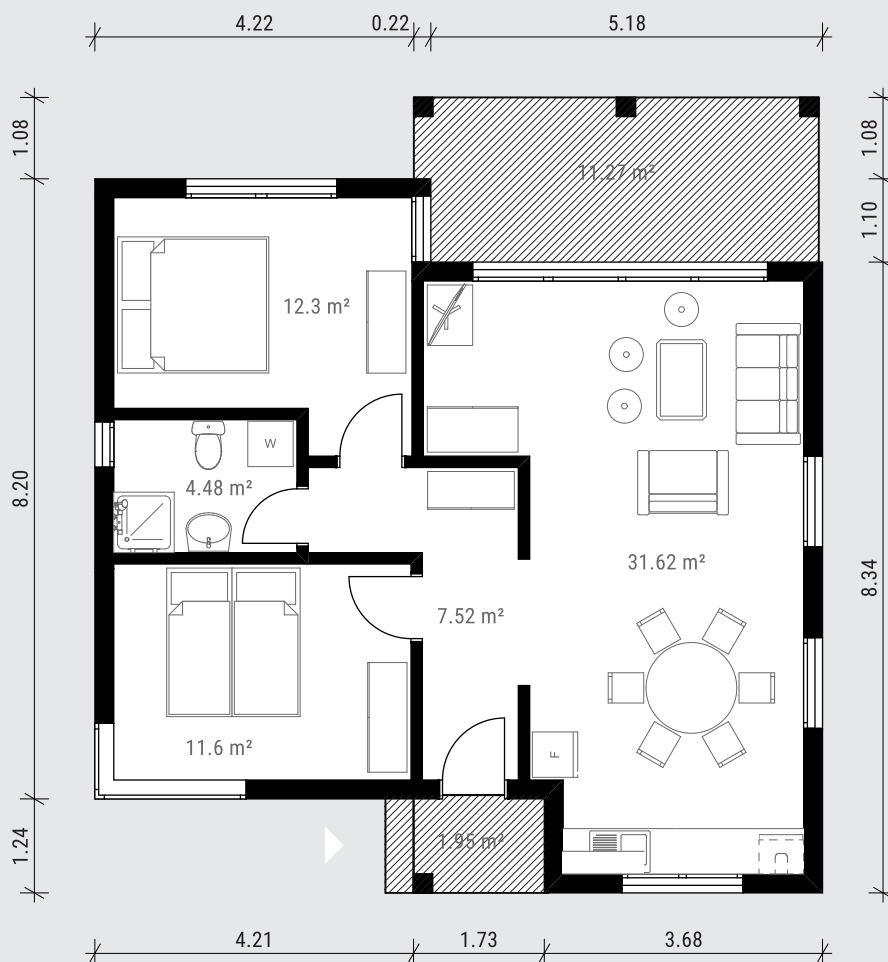
Prizemna montažna kuća površine **123.50 m²**.
Ponuda je u **STANDARD** sistemu izrade u **3** faze gradnje:

Gruba faza	Siva faza	Ključ u ruke
4 dana	15 dana	40 dana



MONTINGHOME

Napomena: Prikazan je model kuće idejnog karaktera. Moguće su korekcije u zavisnosti od Vašeg isprojektovanog prostora.



Brutto površina	90.20 m ²
Netto površina	78.87 m ²
Broj soba	2
Kupatilo	1
Nagib krova	22°

MONTINGHOME

HOME 03

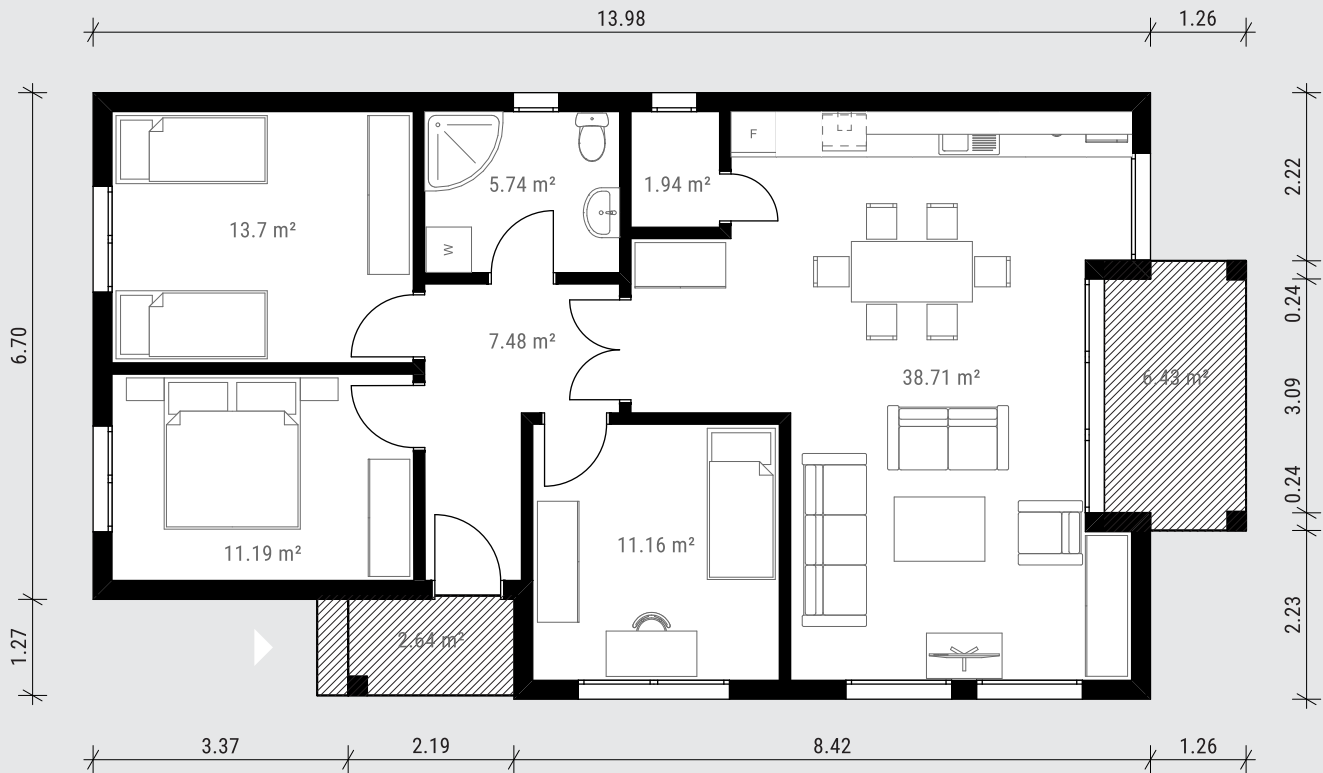
Prizemna montažna kuća površine **90.20 m²**.
Ponuda je u **STANDARD** sistemu izrade u **3** faze gradnje:

Gruba faza	Siva faza	Ključ u ruke
4 dana	15 dana	40 dana



MONTINGHOME

Napomena: Prikazan je model kuće idejnog karaktera. Moguće su korekcije u zavisnosti od Vašeg osmišljenog prostora.



Brutto površina	109.40 m ²
Netto površina	98.87 m ²
Broj soba	3
Kupatilo	1
Nagib krova	22°

MONTINGHOME

HOME 04

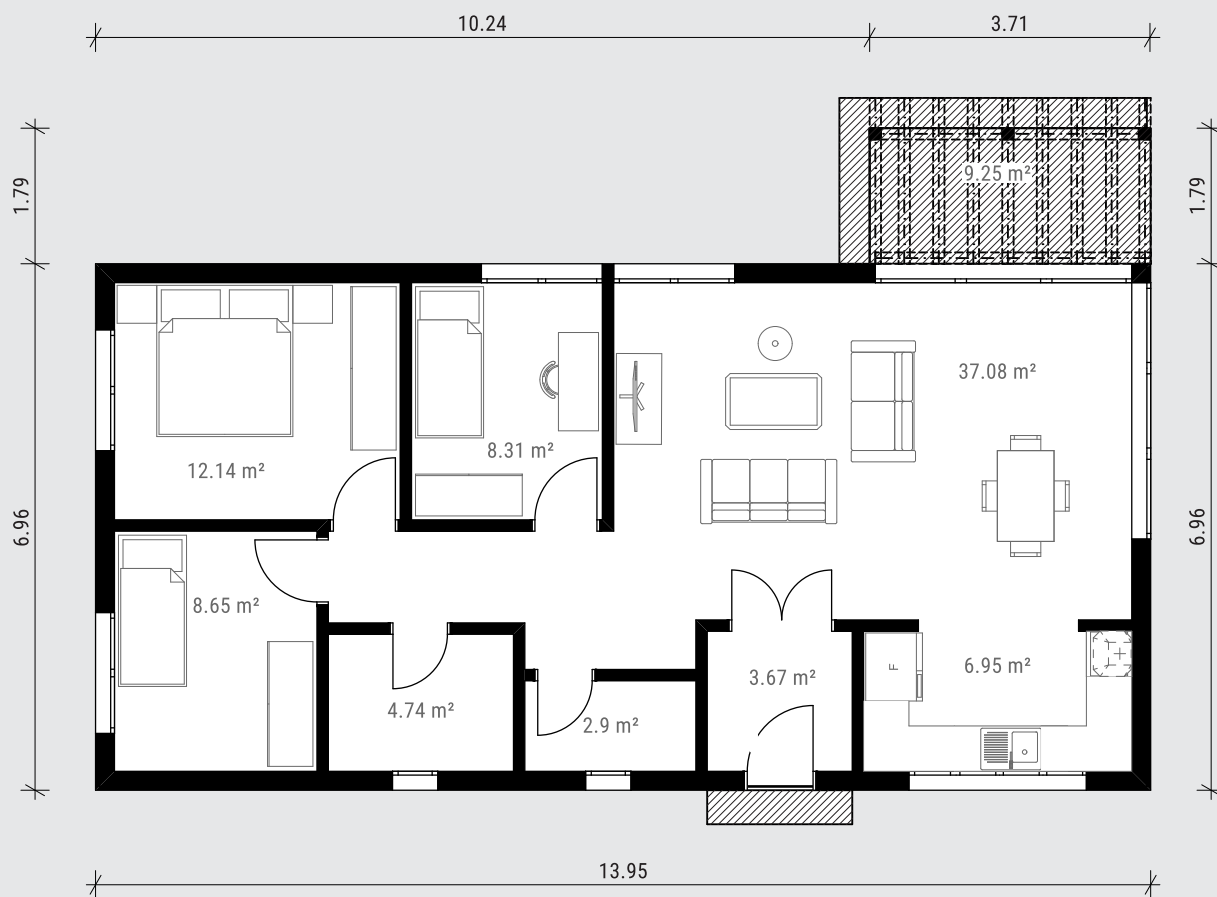
Prizemna montažna kuća površine **109.40 m²**.
Ponuda je u **STANDARD** sistemu izrade u **3** faze gradnje:

Gruba faza	Siva faza	Ključ u ruke
4 dana	15 dana	40 dana



MONTINGHOME

Napomena: Prikazan je model kuće idejnog karaktera. Moguće su korekcije u zavisnosti od Vašeg isprojektovanog prostora.



Brutto površina	106.80 m ²
Netto površina	95.87 m ²
Broj soba	3
Kupatilo	1
Nagib krova	22°

MONTINGHOME

HOME 05

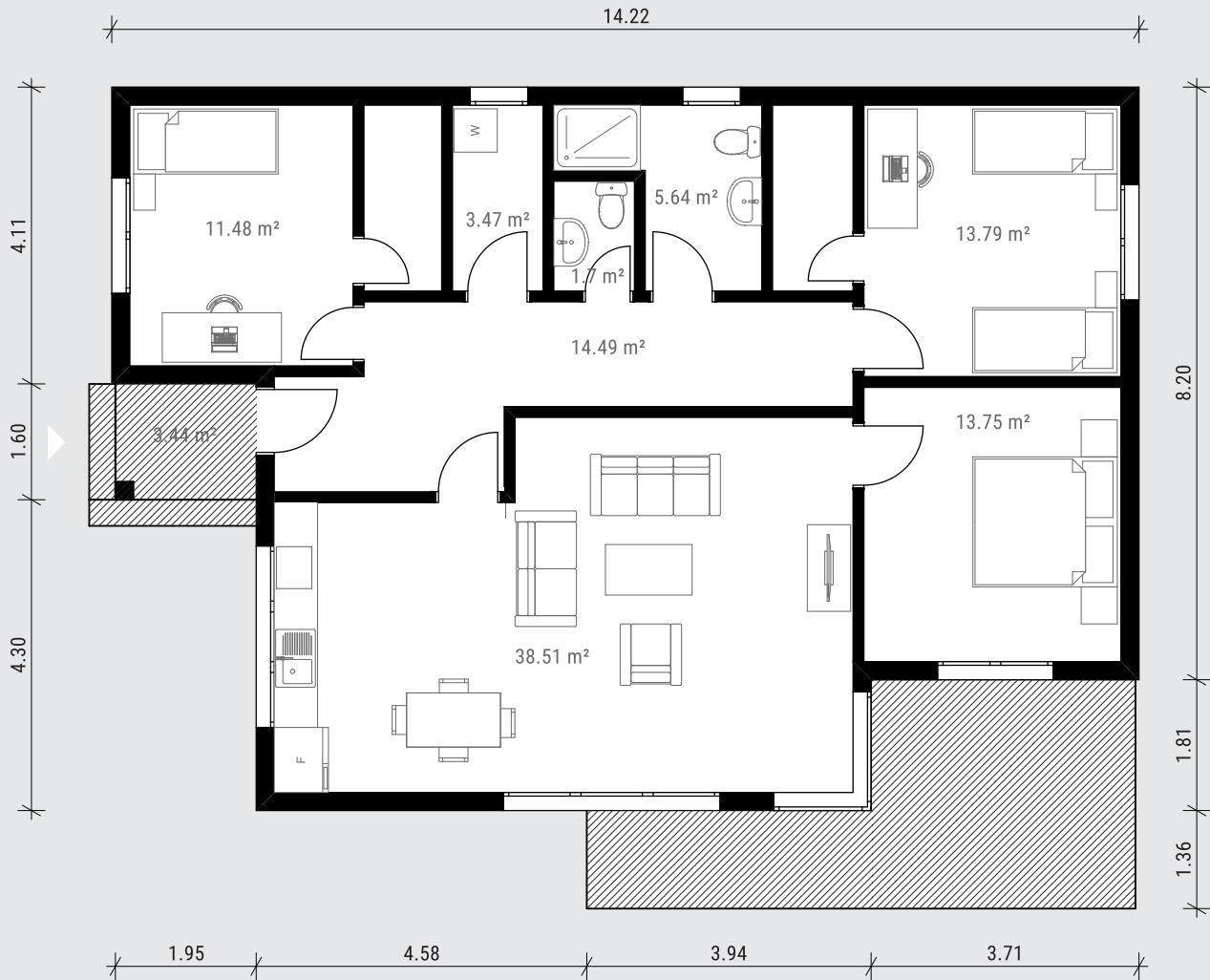
Prizemna montažna kuća površine **106.80 m²**.
Ponuda je u **STANDARD** sistemu izrade u **3** faze gradnje:

Gruba faza	Siva faza	Ključ u ruke
4 dana	15 dana	40 dana



MONTINGHOME

Napomena: Prikazan je model kuće idejnog karaktera. Moguće su korekcije u zavisnosti od Vašeg isprojektovanog prostora.



Brutto površina	127.13 m ²
Netto površina	112.66 m ²
Broj soba	3
Kupatilo	2
Nagib krova	22°

MONTINGHOME

Napomena: Nacrti su idejnog karaktera i svaka korekcija unutrašnjih zidova kao i spoljnog gabarita je moguća. Prikazani tehnički crtež nije predstavljen u standardnoj razmeri na papiru, već predstavlja segment projekta.

HOME 06

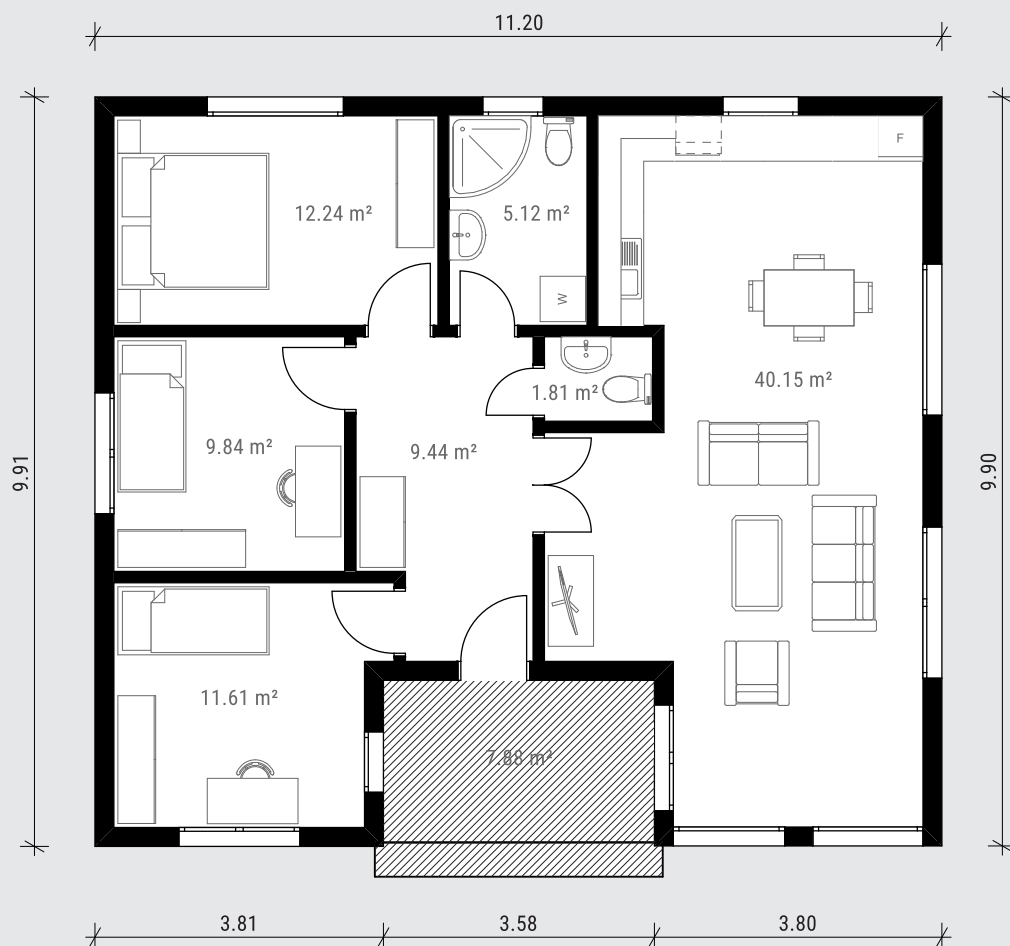
Prizemna montažna kuća površine **127.13 m²**.
Ponuda je u **STANDARD** sistemu izrade u **3** faze gradnje:

Gruba faza	Siva faza	Ključ u ruke
4 dana	15 dana	40 dana



MONTINGHOME

Napomena: Prikazan je model kuće idejnog karaktera. Moguće su korekcije u zavisnosti od Vašeg isprojektovanog prostora.



Brutto površina	113.30 m ²
Netto površina	102.36 m ²
Broj soba	3
Kupatilo	2
Nagib krova	22°

MONTINGHOME

HOME 07

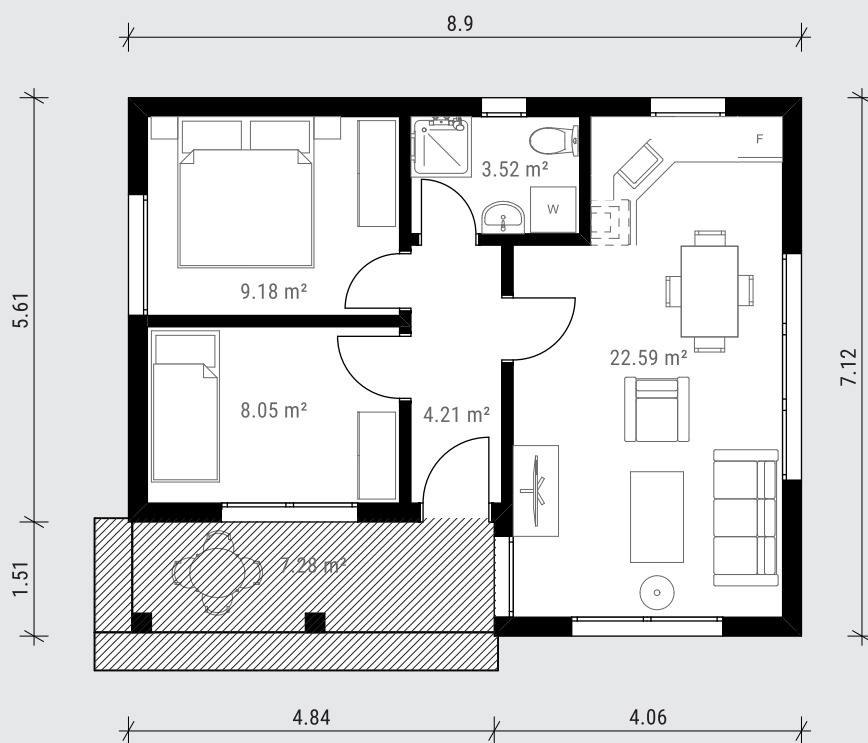
Prizemna montažna kuća površine **111.30 m²**.
Ponuda je u **STANDARD** sistemu izrade u **3** faze gradnje:

Gruba faza	Siva faza	Ključ u ruke
4 dana	15 dana	40 dana



MONTINGHOME

Napomena: Prikazan je model kuće idejnog karaktera. Moguće su korekcije u zavisnosti od Vašeg isprojektovanog prostora.



Brutto površina	63.20 m ²
Netto površina	56.56 m ²
Broj soba	2
Kupatilo	1
Nagib krova	22°

MONTINGHOME

HOME 08

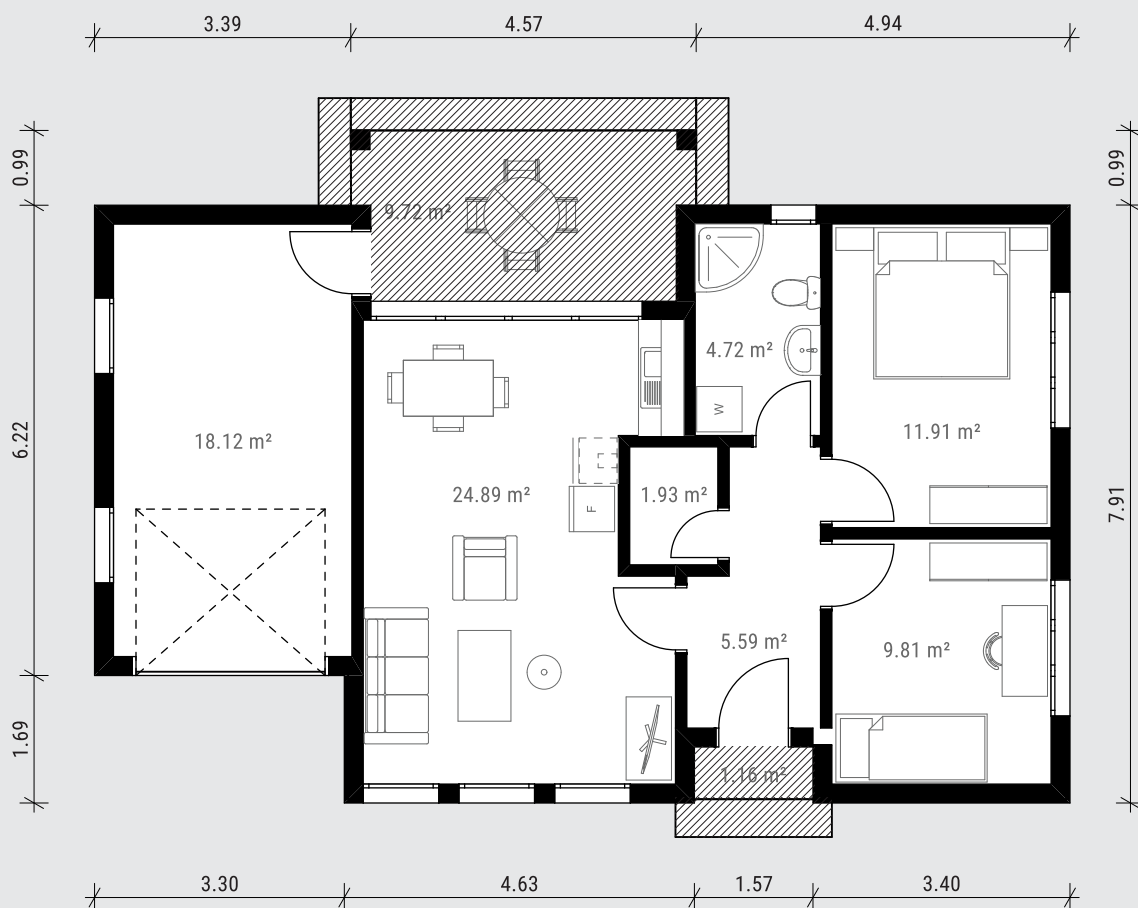
Prizemna montažna kuća površine **63.20 m²**.
Ponuda je u **STANDARD** sistemu izrade u **3** faze gradnje:

Gruba faza	Siva faza	Ključ u ruke
4 dana	15 dana	40 dana



MONTINGHOME

Napomena: Prikazan je model kuće idejnog karaktera. Moguće su korekcije u zavisnosti od Vašeg isprojektovanog prostora.



Brutto površina	98.69 m ²
Netto površina	88.67 m ²
Broj soba	2
Kupatilo	2
Nagib krova	22°

MONTINGHOME

HOME 09

Prizemna montažna kuća površine **98.69 m²**.
Ponuda je u **STANDARD** sistemu izrade u **3** faze gradnje:

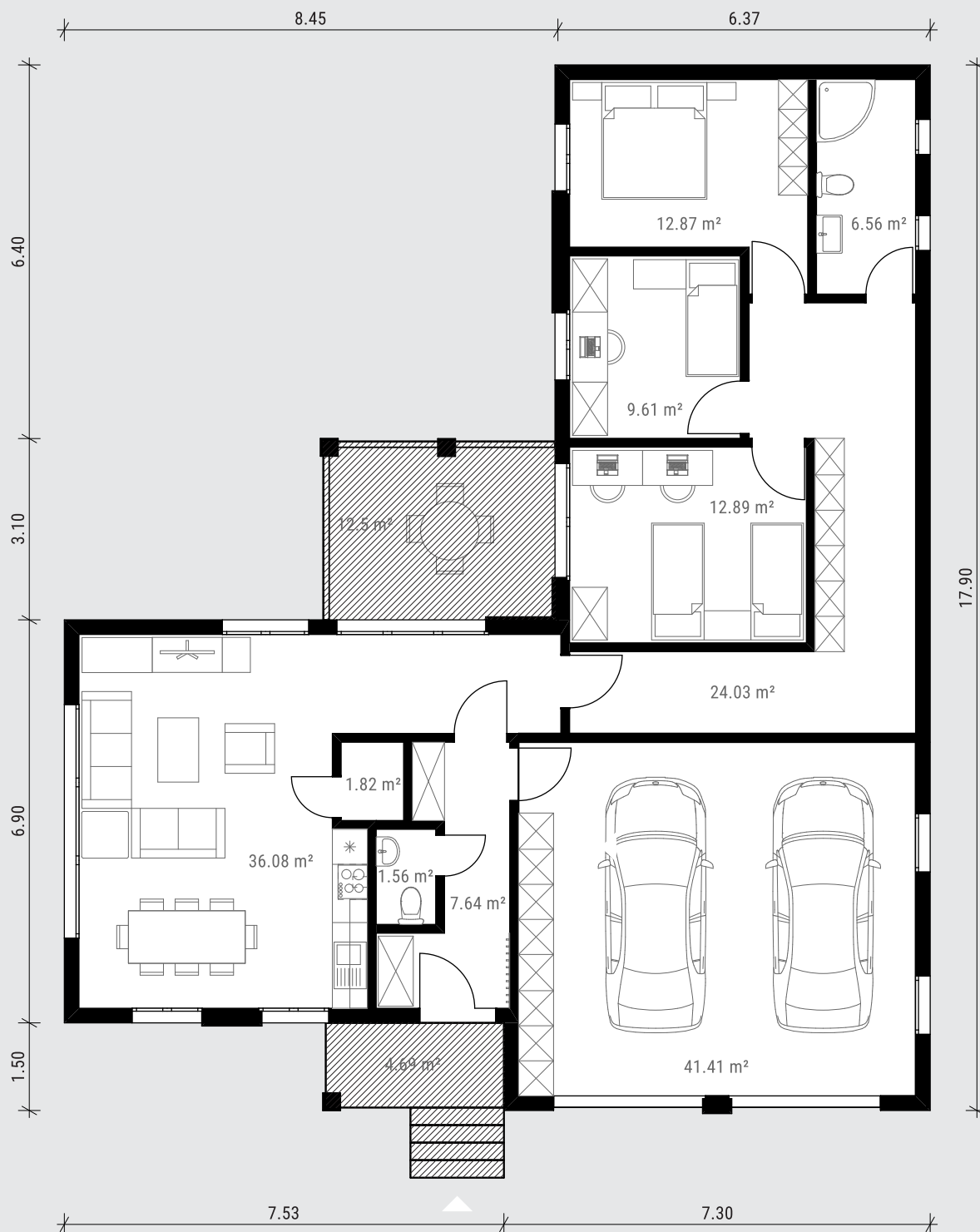
Gruba faza	Siva faza	Ključ u ruke
4 dana	15 dana	40 dana



MONTINGHOME

Napomena: Prikazan je model kuće idejnog karaktera. Moguće su korekcije u zavisnosti od Vašeg isprojektovanog prostora.

HOME 10



Brutto površina	191.22 m ²
Netto površina	182.67 m ²
Broj soba	3
Kupatilo	2
Nagib krova	22°

MONTINGHOME

HOME 10

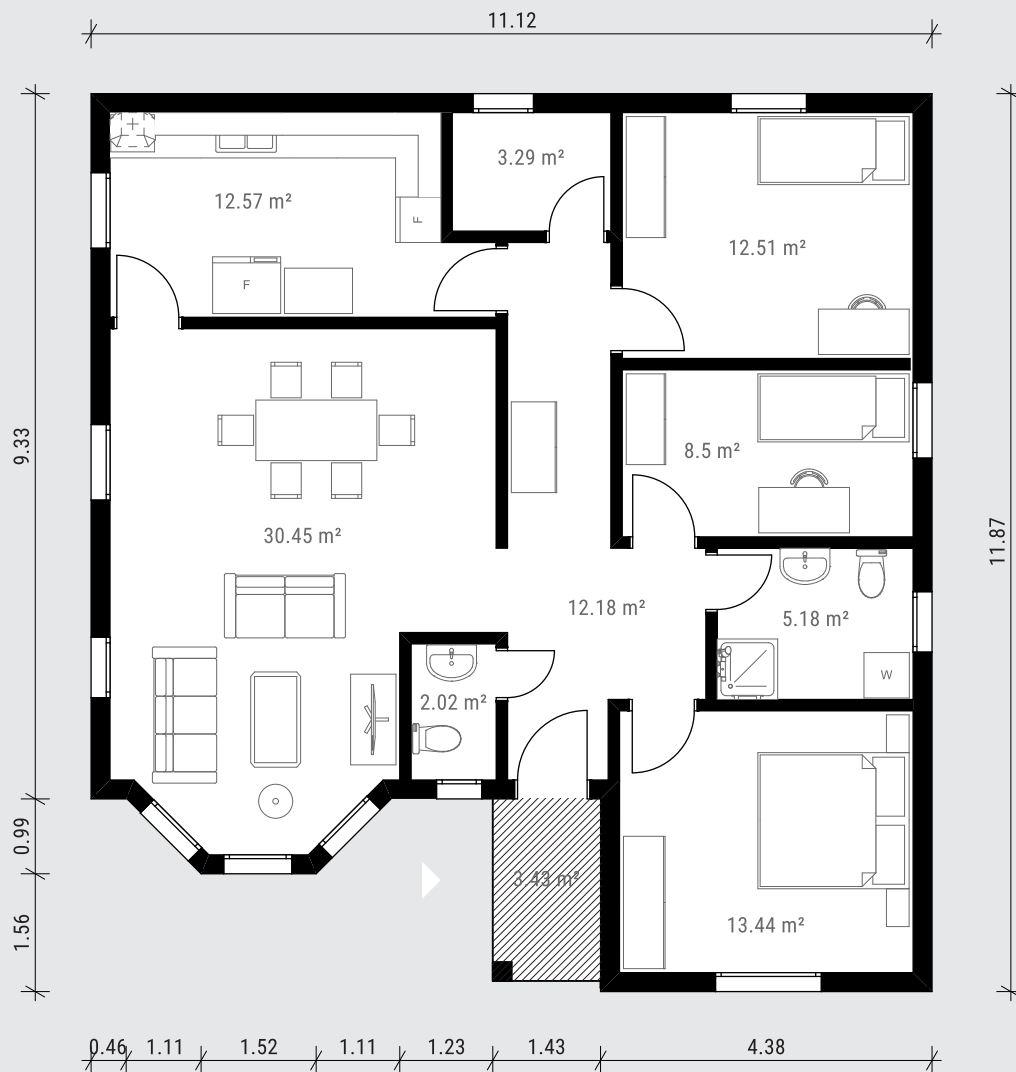
Prizemna montažna kuća površine **191.22 m²**.
Ponuda je u **STANDARD** sistemu izrade u **3** faze gradnje:

Gruba faza	Siva faza	Ključ u ruke
4 dana	15 dana	40 dana



MONTINGHOME

Napomena: Prikazan je model kuće idejnog karaktera. Moguće su korekcije u zavisnosti od Vašeg isprojektovanog prostora.



Brutto površina	131.8 m ²
Netto površina	120.8 m ²
Broj soba	3
Kupatilo	2
Nagib krova	22°

MONTINGHOME

HOME 11

Prizemna montažna kuća površine **131.8 m²**.
Ponuda je u **STANDARD** sistemu izrade u **3** faze gradnje:

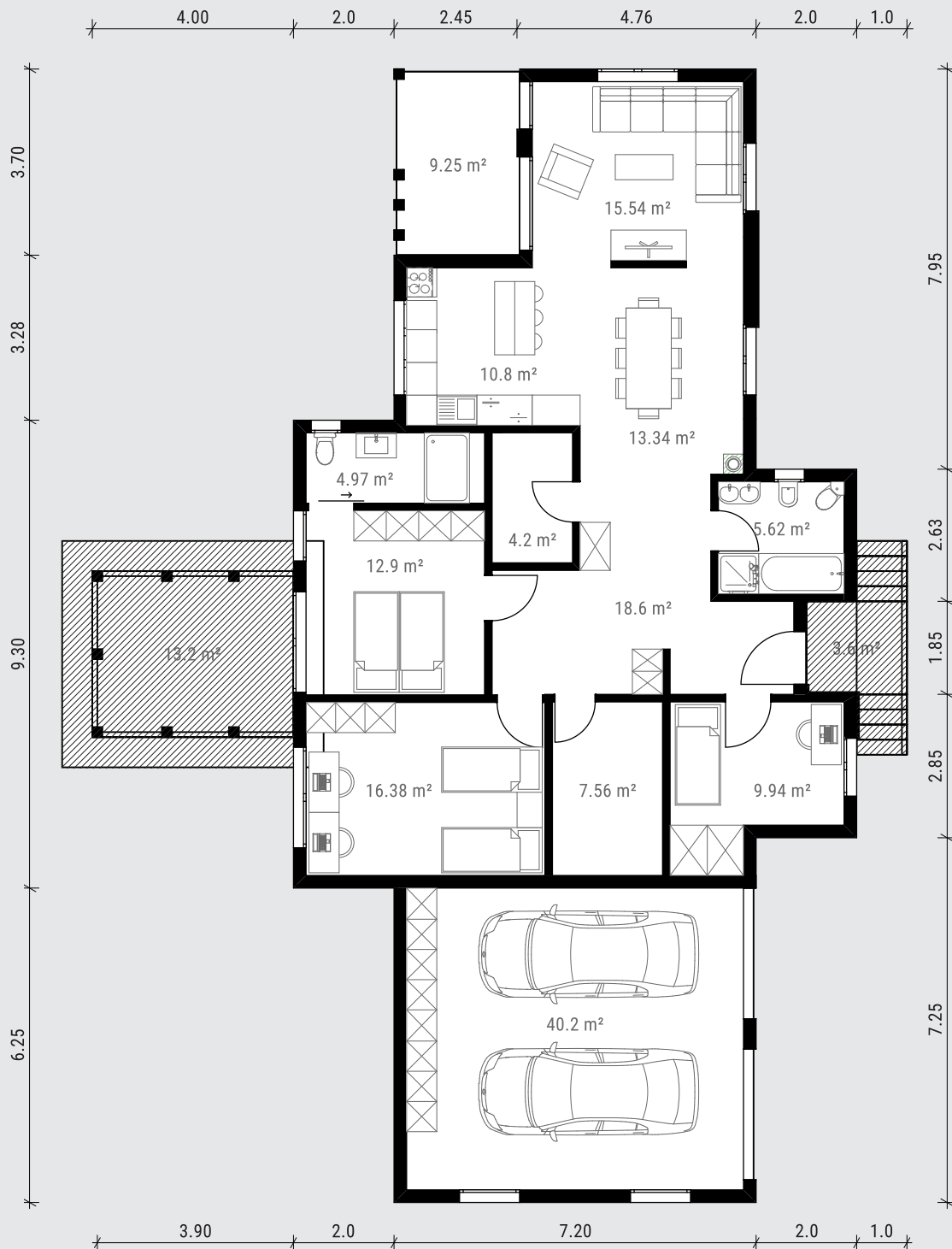
Gruba faza	Siva faza	Ključ u ruke
4 dana	15 dana	40 dana



MONTINGHOME

Napomena: Prikazan je model kuće idejnog karaktera. Moguće su korekcije u zavisnosti od Vašeg isprojektovanog prostora.

HOME 12



Brutto površina	225.83 m ²
Netto površina	214.83 m ²
Broj soba	3
Kupatilo	2
Nagib krova	22°

MONTINGHOME

HOME 12

Prizemna montažna kuća površine **225.83 m²**.
Ponuda je u **STANDARD** sistemu izrade u **3** faze gradnje:

Gruba faza	Siva faza	Ključ u ruke
4 dana	15 dana	40 dana



MONTINGHOME

Napomena: Prikazan je model kuće idejnog karaktera. Moguće su korekcije u zavisnosti od Vašeg isprojektovanog prostora.

REFERENCE

MONTINGHOME

Napomena: Kontaktirajte nas za više informacija i više referenci, ili posetite naš sajt kao i profile na društvenim mrežama.

REFERENCE

Hrvatska

Pula

2019.



MONTINGHOME

Napomena: Kontaktirajte nas za detaljne informacije u vezi prikazanog projekta.

REFERENCE

Mađarska

Balaton

2019.



MONTINGHOME

REFERENCE

Slovenija

Brežice

2018.



MONTINGHOME

Napomena: Kontaktirajte nas za detaljne informacije u vezi prikazanog projekta.

REFERENCE

Francuska

Lyon

2016.



MONTINGHOME

MONTINGHOME

Katalog 2020.

TEHNIČKI OPIS

Proizvodimo montažne kuće i objekte po različitim sistemima gradnje i izvodimo radove u svim fazama koje su potrebne kupcu.

U tabeli se nalazi opis radova koje vršimo prilikom izrade Vaše buduće montažne kuće, po etapama. Moguće je dogovoriti pojedinačno sve faze, kao i odstupanja od naših predloga.

Investitor bira nivo izrade:

OPIS RADOVA	Siva faza	Ključ u ruke
Izrada idejnog i izvođačkog projekta.	+	+
Montaža spoljih i unutrašnjih zidova.	+	+
Montaža krovnih konstrukcija i pokrivanje kuće.	+	+
Gipsarski radovi sa završnom obradom unutrašnjih zidova.	+	+
Fasadski radovi sa završnom obradom spoljnih zidova sa termoizolacijom.	+	+
Završna obrada streha i venaca.	+	+
Ugradnja građevinske limarije sa pratećim materijalom.	+	+
Ugradnja spoljne i unutrašnje stolarije.	+	+
Zaštita drvenih površina protiv truleži i insekata.	+	+
Prevoz elemenata i materijala na lokaciju kupca.	+	+
Iskopavanje i izrada temelja sa armiranom pločom.	-	+
Izrada trotoara i obrada soklenih zidova.	-	+
Ugradnja dimnjaka i njegova obrada.	-	+
Slaganje samara na krovu i njihovo šrafljenje.	-	+
Elektro instalacije jake i slabe struje.	-	+
Vodovodno - kanizacione instalacije.	-	+
Ugradnja sanitarije i komplet kupatilo.	-	+
Ugradnja keramike i laminata.	-	+
Obrada podova sa hidro i termo izolacijom.	-	+

Nudimo mogućnost kombinovanja svih radova iz tabele kako bismo napravili ponudu krojenu po Vašim potrebama.

EKOLOŠKI MATERIJALI

Zdrav život i prijatan osećaj u montažnom objektu postignut je upotrebom savremenih ekoloških materijala.

DRVO SMRČA I JELA

Osnovni građevinski materijal je plemenito drvo koje svojom strukturom, bojom i mirisom pozitivno utiče na ljudski organizam i kao takvo važi za najzdraviji građevinski materijal. Drvo Smrče se dobro mašinski obrađuje, dobro se ljušti, teše, rendiše, buši i brusi, dobro drži eksere i zavrtnje, dobro i brzo se suši i rezbari. Drvo se upotrebljava kao konstruktivni materijal za unutrašnju gradnju. Ne emituje radioaktivno zračenje, štetne gasove, alergijsku prašinu i statički elektricitet. Reguliše vlažnost vazduha.

OSB PLOČE

Zidni paneli se oblažu sa ekološkim OSB pločama preko kojih se ugrađuju gips – karton ploče. Sastoje se iz većih komada drveta – ljuski, koje ovoj ploči daju bolje mehaničke karakteristike. Zbog svoje specifične i atraktivne teksture mogu biti zanimljiv detalj u enterijeru objekta. OSB ploče se koriste kao građevinske ploče u gradnji objekata, za oblaganje zidova, za unutrašnje pregrade, podove... Poseduje pogodno toplotno - izolacione osobine. Sirovine koje se koriste su smrča i bor.

GIPS PLOČE

Gips ploče su ekološki, prirodan i biološki ispravan materijal. U skladu je sa principima zelene gradnje. Poseduje veliki broj pogodnih karakteristika za zaštitu od požara, buke, vlage, bakterija, buđi, zračenja. Reguliše klimu u prostorijama, čuva toplotu u zimskom periodu i sprečava prodor toplote u letnjem periodu.

TERMOIZOLACIONI MATERIJALI STIROPOR, MINERALNA I KAMENA VUNA

Stiropor je materijal koji je prirodni i okolini neškodljiv. Dugoročno je optimalan materijal za izolaciju za sve uslove, paropropustan je i ne gubi izolaciona svojstva. Karakteriše ga postojanost oblika i forme, jednostavan je za obradu.

Mineralna vuna je, osim za termoizolaciju, odličan apsorber zvuka. Nezapaljiva je - sa tačkom topljenja od preko 1000 C°, voodootporna je i trajna. Štiti okolinu, smanjuje potrošnju energije za grejanje od fosilnih goriva i time smanjuje štetne materije. Shodno tome, smanjeni su troškovi za grejanje.

O NAMA

Osnovna delatnost firme **Monting Home d.o.o.** je proizvodnja montažnih kuća i montažnih objekata širokih namena. U našoj ponudi su montažne garaže, brvnare, sojenice, montažne mobilne kuće, spratne i prizemne montažne kuće. Savremena tehnologija i prirodni materijali za suhu gradnju omogućavaju maksimalnu kreativnost u dizajnu montažnih zidnih i krovnih konstrukcija.

Monting Home je firma iz Ivanjice koja više od decenije uspešno posluje u zemljama Zapadne i Severne Evrope, području bivše Jugoslavije i na domaćem tržištu. U poslednjih **10 godina** samo u R. Slovačkoj izgrađeno je preko 80 montažnih stambenih i drugih objekata širokih namena.

Naši klijenti svedoče o lepoj saradnji i kvalitetu radova koje izvodimo. Krilatica naše firme „**Ostvari san za 31 dan.**“ garantuje da je naša misija da sagradimo dom za kratak i simboličan vremenski period.

Izaberite kuću iz našeg kataloga modela ili isprojektujte sopstveni model. Mi ćemo Vaš san ostvariti za 31 dan.

**Informišite se,
pratite aktuelne projekte i dešavanja
na našim društvenim mrežama:**



@montinghome



facebook.com/montinghome

Dejan Dimitrijević
Direktor

+381 64 2606 052
montinghome@gmail.com

Karapetrovića bb
Ivanjica 32250 / Serbia

Goran Pejčić
Predstavništvo za Vojvodinu

+381 61 6571 351
pejccicgoran79@gmail.com

Dr Svetislava Kasapinovića 8
Novi Sad 21000 / Serbia

Proizvodnja montažnih kuća
www.montinghome.rs